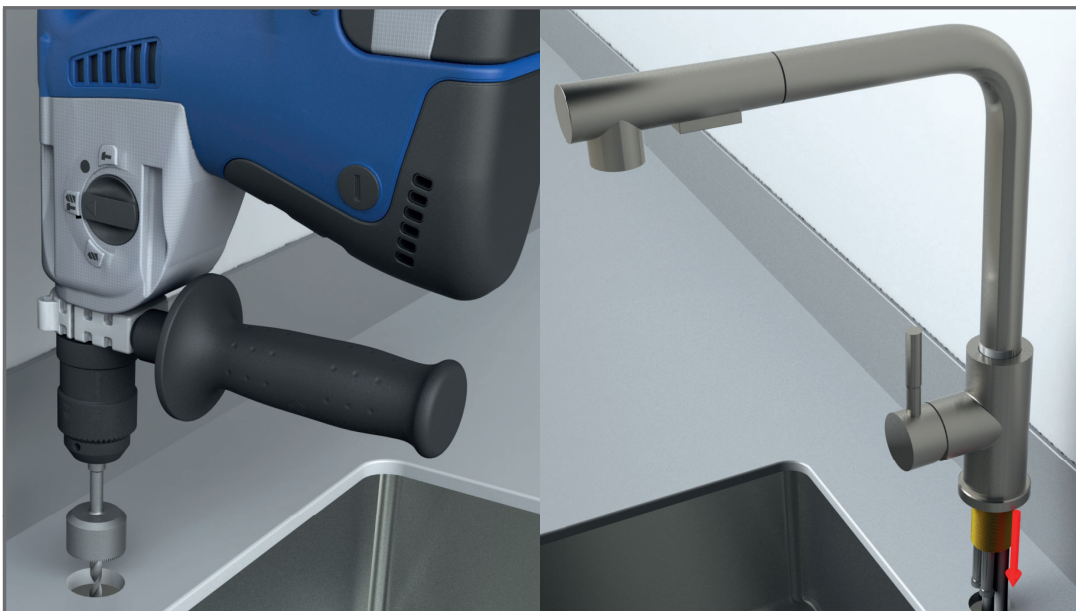
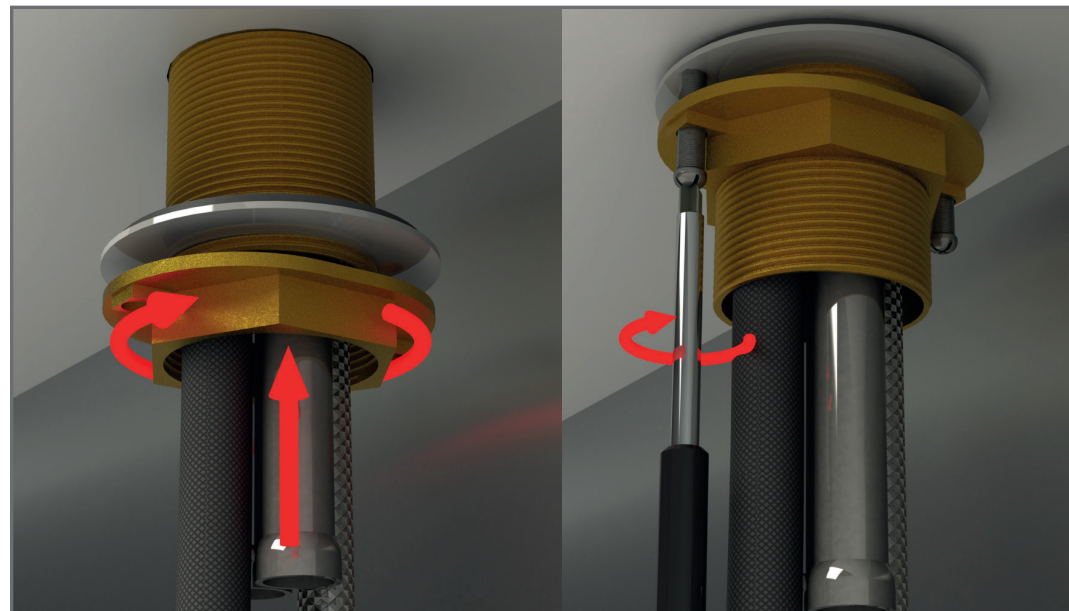


GUÍA DE INSTALACIÓN DE GRIFO EXTRAÍBLE / PULL-OUT FAUCET INSTALLATION GUIDE



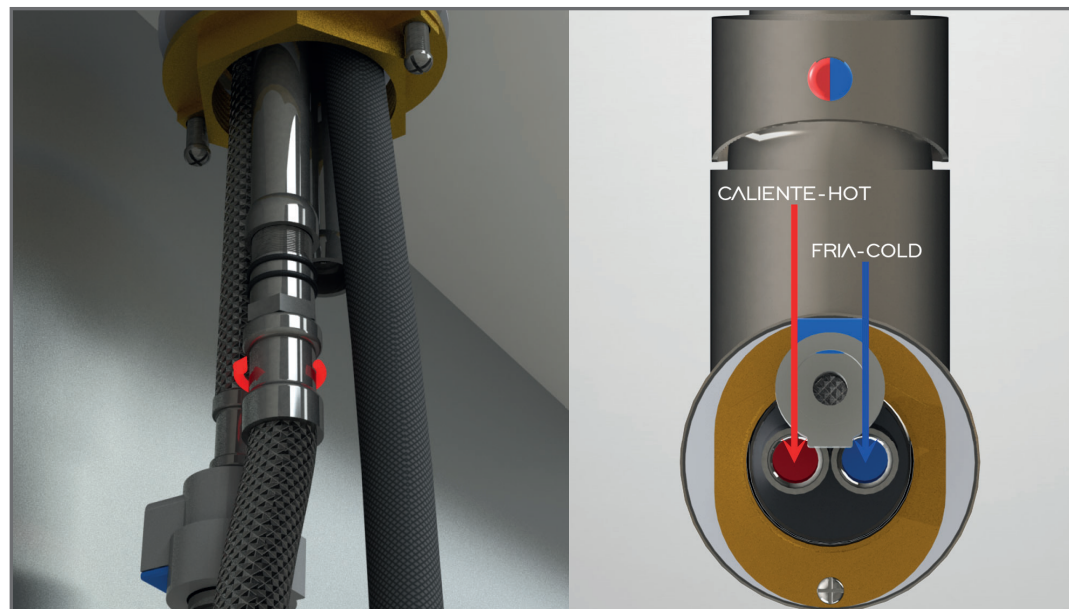
TALADRAR UN ORIFICO ENTRE 31 mm- 40 mm MÁXIMO
INTRODUCIR EL GRIFO POR EL ORIFICO
DRILL AN ORIFICE BETWEEN 31 mm- 40 mm MAXIMUM
INSERT THE TAP THROUGH THE HOLE



ROSCAR HACIENDO UN SÁNDWICH: 1 GOMA, 2 METAL PLANO, 3 TUERCA.
APRETAR LOS TORNILLOS PARA ASEGURAR SU SUJECIÓN Y ESTABILIDAD
SANDWICH THREADING: 1 RUBBER, 2 FLAT METAL, 3 NUT.
TIGHTEN THE SCREWS TO ENSURE THEIR FASTENING AND STABILITY.



INTRODUCIR LA TUBERÍA EN EL ADAPTADOR PLÁSTICO
COLOCAR CONTRA PESO EN EL FLEJO DEL CAÑO TAL Y COMO EN LA IMAGEN
INSERT THE PIPE INTO THE PLASTIC ADAPTER
PLACE COUNTERWEIGHT ON THE PIPE FLEX AS SHOWN IN THE PICTURE



ROSCAR EL EXTREMO HEMBRA DEL LATIGUILLO EN SU RESPECTIVO ORIFICO
THREAD THE FEMALE END OF THE HOSE INTO ITS RESPECTIVE HOLE



VALLAZ

FABRICACION Y COMERCIALIZACION DE GRIFERIA



963145996 - 9h a 14h



info@valaz.es